



3rotale

sito indipendente di
appassionati märklinisti

Decoder Maerklin 60948

installazione sulla ER20 Looney Tunes (art. 36847)

Ecco come sostituire il decoder originale (610761) delle loco serie 36xxx con il nuovo decoder sonoro 60948 (suoni loco diesel).

L'operazione risulta molto semplice in quanto il kit 60948 comprende anche la piastrina con l'interfaccia a 21 poli per il decoder.

L'operazione dura circa 20 minuti facendo le cose con calma.

Il manuale di istruzioni, in inglese, è molto chiaro e anche senza saper leggere si intuisce tutto dalle immagini.

Ho eseguito questa operazione sulla mia ER20 Looney Tunes, articolo 36847 dotandola dei suoni diesel presenti sul decoder in questione.

Tale operazione è del tutto simile anche per il decoder 60949 (suoni di locomotore elettrico). Entrambi i kit sono pensati e predisposti per le loco serie 36xxx.



3rotale

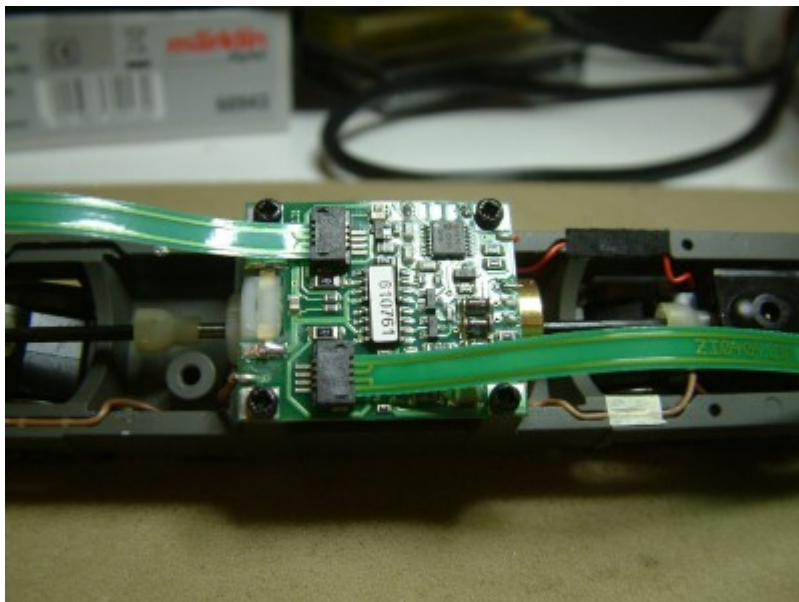
PP6R
le pagine personali
dei nostri märklinisti



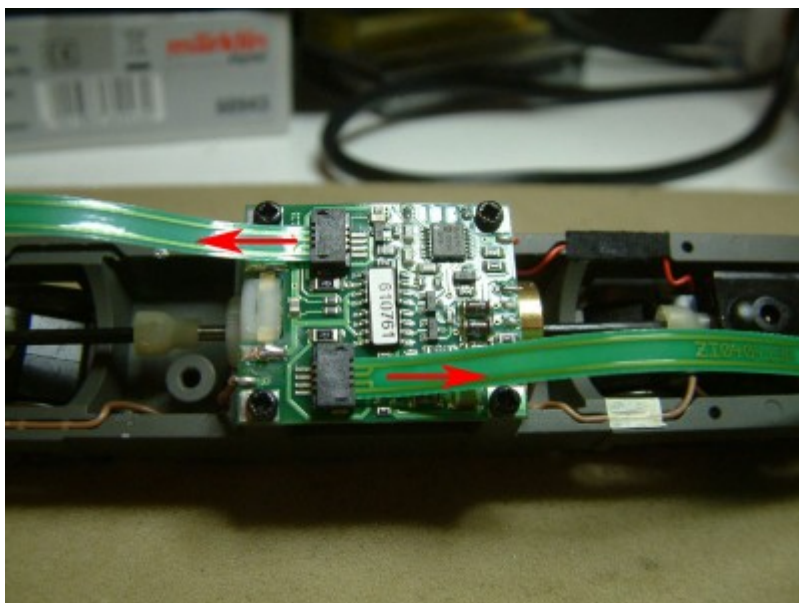
Decoder Maerklin 60948

installazione sulla ER20 Looney Tunes (art. 36847)

- 1) Tolto il mantello della loco ecco il decoder originale 610761



- 2) Sfilare con delicatezza i cavetti piattina che portano corrente alle luci frontali e posteriori

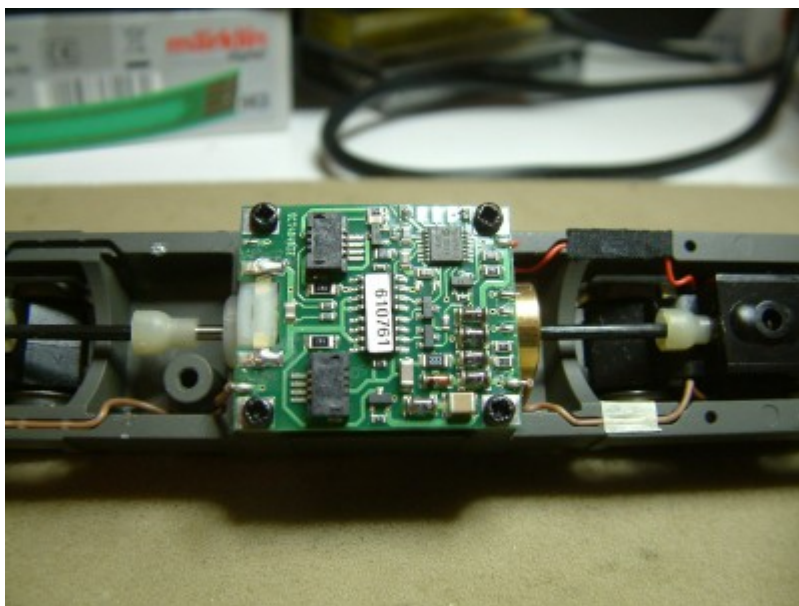




Decoder Maerklin 60948

installazione sulla ER20 Looney Tunes (art. 36847)

- 3) Svitare le 4 viti poste agli angoli del decoder e dissaldare i 3 cavetti che arrivano al decoder (uno rosso e 2 marroni)



- 4) Sollevare con cautela il decoder ed il motore (sono fissati assieme) ed estrarre i due alberi motore





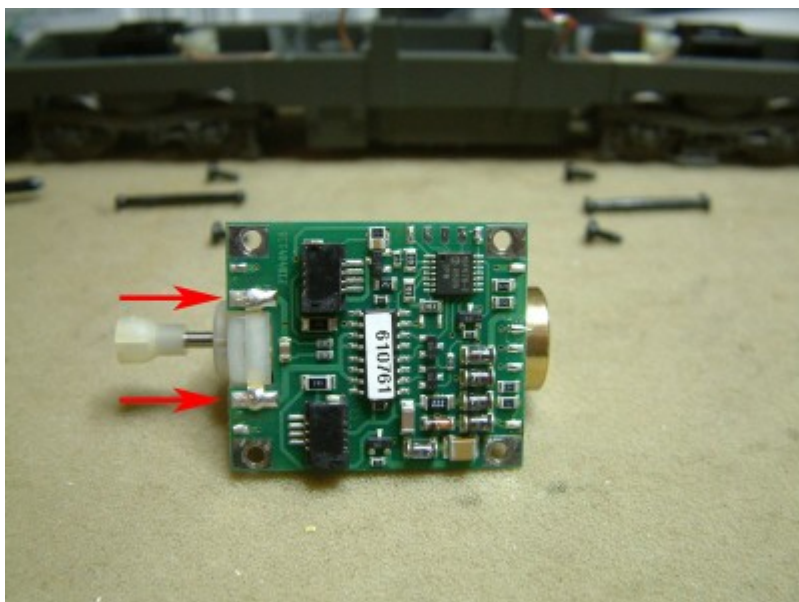
Decoder Maerklin 60948

installazione sulla ER20 Looney Tunes (art. 36847)

- 5) Estrarre motore e decoder



- 6) Dissaldare i due contatti del motore (indicati dalle frecce rosse). Queste saldature bloccano decoder e motore.





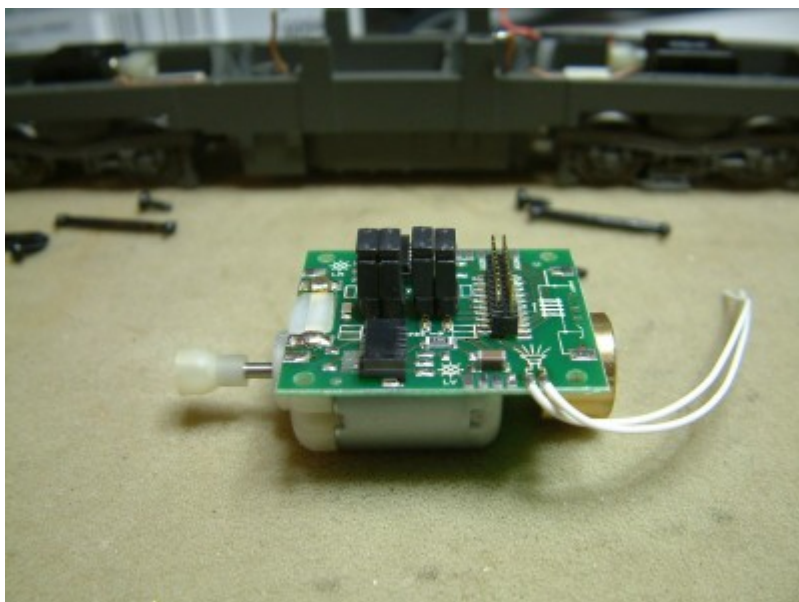
Decoder Märklin 60948

installazione sulla ER20 Looney Tunes (art. 36847)

7) Motore e decoder separati



8) Appoggiare la piastrina del kit 60948 al posto del vecchio decoder

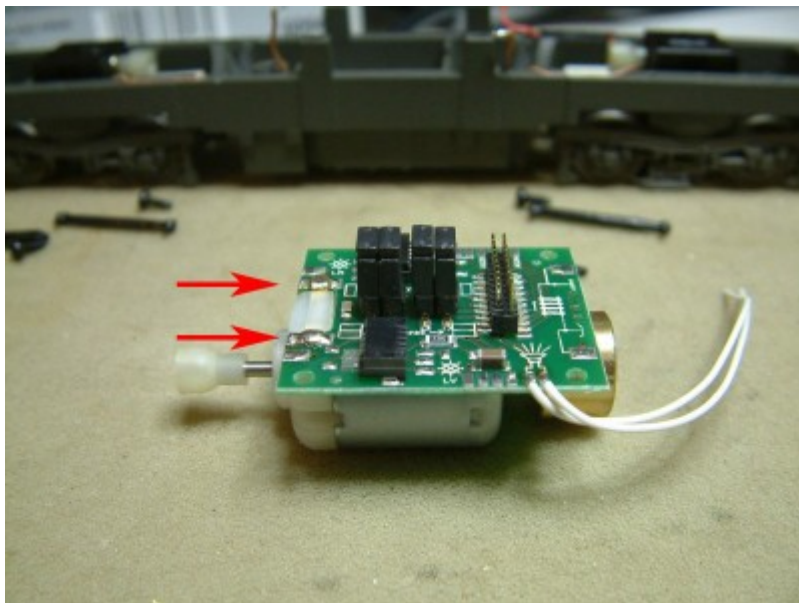




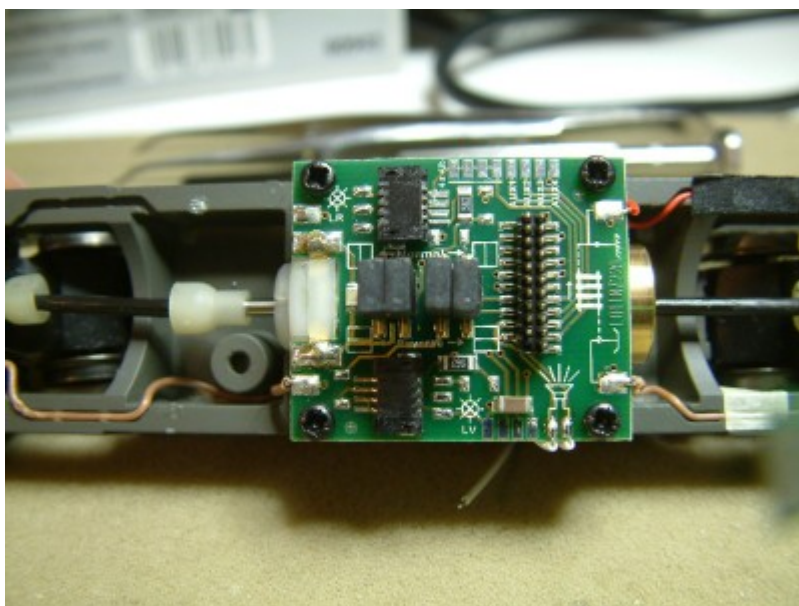
Decoder Maerklin 60948

installazione sulla ER20 Looney Tunes (art. 36847)

9) Saldare i contatti del motore alla piastrina



10) Far passare i 2 cavetti bianchi dell'altoparlante nell'apposito foro e rimettere in sede il motore con la piastrina reinserendo gli alberi motore, quindi avvitare le viti bloccando il tutto. Saldare i 3 cavi precedentemente tolti (uno rosso e due marroni)

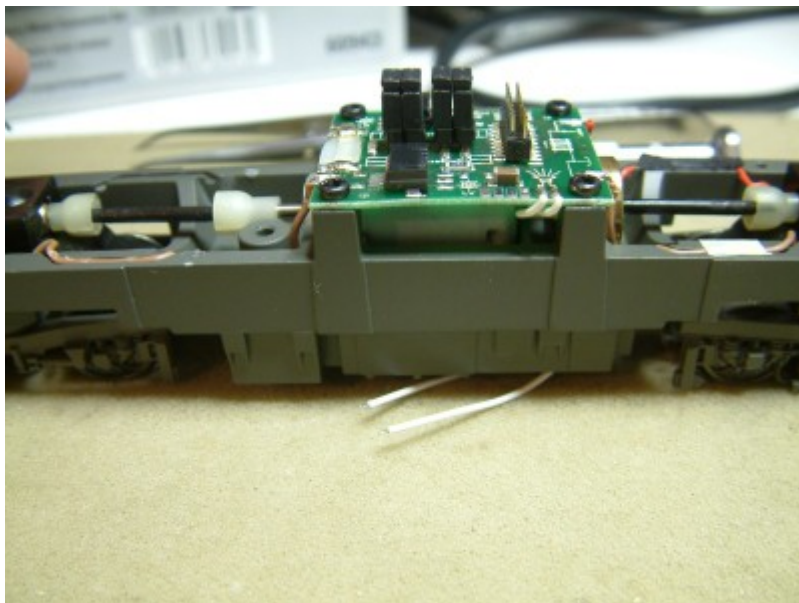




Decoder Maerklin 60948

installazione sulla ER20 Looney Tunes (art. 36847)

11) Vista laterale con i cavetti bianchi che passano nel foro predisposto e sbucano sotto il telaio



12) Saldare i due cavetti bianchi all'altoparlante





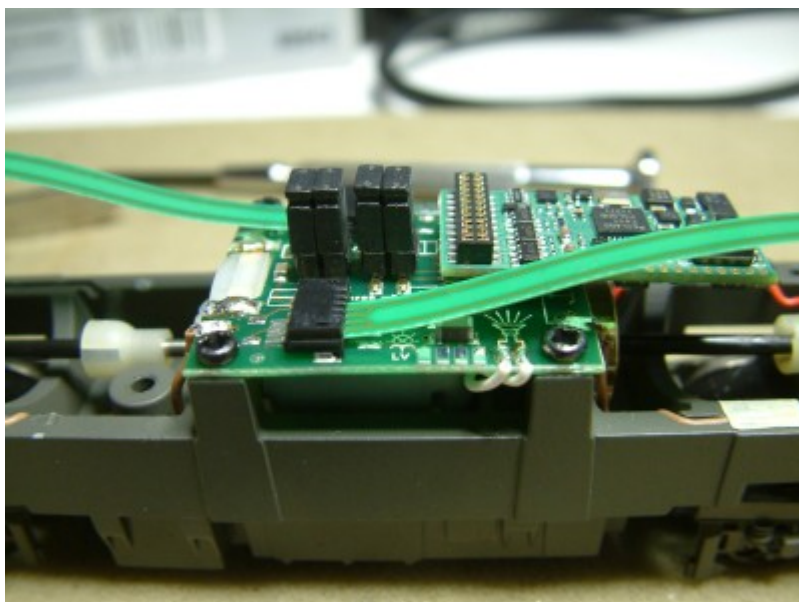
Decoder Maerklin 60948

installazione sulla ER20 Looney Tunes (art. 36847)

13) Mettere l'altoparlante nella apposita sede e quindi bloccarlo con il fermo in dotazione al kit



14) Inserire i cavetti piattina delle luci e fissare il decoder sull'interfaccia 21 poli

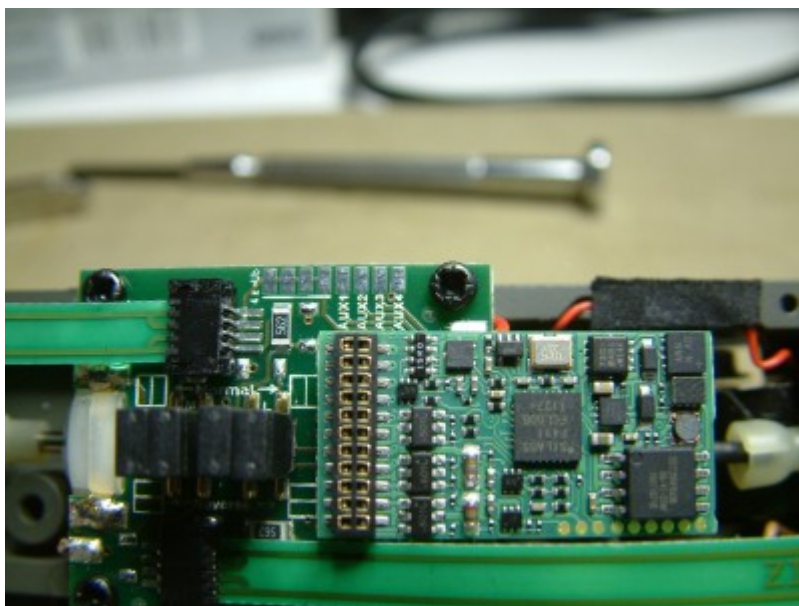




Decoder Maerklin 60948

installazione sulla ER20 Looney Tunes (art. 36847)

15) Una foto dall'alto mostra anche le piazzole predisposte per le uscite ausiliarie (in alto)



16) Mettere la loco sul binario di programmazione, attendere il riconoscimento da parte della centrale (mfx), verificare il funzionamento, rimettere il mantello ebuon divertimento ☺

